

Südtondern Nachrichten

Spieleabend
der Landfrauen

LECK Einen Spieleabend veranstaltet der Landfrauenverein Leck und Umgebung am Dienstag, 17. September, ab 19 Uhr im Rathaus. Anmeldung bei Franziska Voigt unter Tel. 04662/682.

NORDFRIESLAND TAGEBLATT

Ihr Kontakt zu Redaktion und Verlag

REDAKTIONSLEITUNG

Friederike Reußner

Tel. 04841/8965-1301

LOKALREDAKTION NIEBÜLL

Hagen Wohlfahrt 04661/9697-1341

Anja Werner -1342

Fax 04661/9697-1344

E-Mail redaktion.niebuell@shz.de

LOKALREDAKTION LECK

Holger Ohlsen 04661/9697-1343

Dorthe Arendt -1345

Fax 04661/9697-1347

E-Mail redaktion.niebuell@shz.de

KREISREDAKTION

Jörg von Berg 04841/8965-1350

Simone Schlüter -1352

SPORTREDAKTION

Jannik Schappert 04841/8965-5420

Jan Wrege -5421

Fax 04841/8965-5429

E-Mail redaktion.sport@shz.de

ANSCHRIFT

Hauptstraße 21, 25899 Niebüll

Öffnungszeiten: Montag - Freitag

8 - 12 Uhr und 14 - 17 Uhr

Zentrale: Tel. 04661/9697-0

GESCHÄFTSSTELLENLEITUNG

Jörg Sievers Tel. 04661/9697-2340

LESERSERVICE

Online-Leserservice:

www.mein.shz.de (24h)

Tel. 0800/2050-7100 (gebührenfrei)

E-Mail leserservice@shz.de

ANZEIGENSERVICE

Tel. 0800/2050-7200 (gebührenfrei)

E-Mail anzeigen@shz.de

BEZUGSPREIS

Monatlich € 41,90 durch Zusteller,

durch die Post € 43,90.

Preise inkl. 7 % MwSt.

SPD will Parks deutlich aufwerten

Die Fraktion hat ein Nutzungskonzept erarbeitet, das sämtliche Niebüller Grünanlagen einschließt

Von Hagen Wohlfahrt

NIEBÜLL An diesem Dienstag treffen sich Stadtvertreter, Bürgermeister und Vertreter verschiedener Institutionen, um über die Zukunft der Wehle zu diskutieren. Der Gesprächskreis war in der Stadtvertreter-Sitzung unmittelbar vor den Sommerferien auf Vorschlag von Bürgermeister Wilfried Bockholt vereinbart worden, nachdem aufgrund diverser Probleme rund um das beliebte Badegewässer der Bedarf dafür deutlich geworden war.

Die SPD-Fraktion hat sich schon umfassend darüber Gedanken gemacht. Doch ihr Parknutzungskonzept, das sie jüngst Pressevertretern vorstellte, beschränkt sich längst nicht nur auf den Wehlenpark. Es ist weitaus umfassender, schließt quasi sämtliche Grünanlagen der Stadt ein, darunter neben Wehlen- auch Marschen-, Malmesbury- und Stadtpark sowie Legerader Wald und den sogenannten „Ostringpark“, eigentlich eine ökologische Ausgleichsfläche.

Der ganz große
Wurf für Niebüll?

„Wir wollen keine Einzelanträge stellen, die dann zeredet werden“, erläutert Holger Jessen, warum es ein Gesamtkonzept sein soll. Ist es der ganz große Wurf für die Stadt? Erst einmal müssen die Genossen



Parknutzungskonzept: Die SPD will den Grünanlagen der Stadt mehr Bedeutung verschaffen. Das soll sowohl dem Tourismus als auch der Naherholung zugute kommen. FOTO: HAGEN WOHLFAHRT

die anderen Fraktionen in der Stadtvertretung überzeugen. „Einen Konsens werden wir nicht überall finden“, glaubt Hendrik Schwind-Hansen.

Niebüll macht sich mit seinen Parks auf den Weg zur erholsamen Stadtlandschaft, formuliert die SPD als Ziel. Dies soll durch eine Verbesserung der Grünflächen-Beziehungen untereinander erreicht werden. Jessen spricht von einem „Brückenschlag“, also einer Verbindung der Parks, die ökologisch aufgewertet werden und jeweils

einen Themenschwerpunkt haben sollen. Als Anziehungspunkte für Einheimische und Gäste fördern sie nach den SPD-Vorstellungen Naherholung, Gesundheit und Begegnung und steigern die touristische Bedeutung.

Lösung für das
Vandalismus-Problem

So soll an der Wehle etwa eine attraktive Gastronomie entstehen. Dem Vandalismus-Problem will die SPD unter anderem mit Wohnpräsenz begegnen. Sie kann sich dort eine

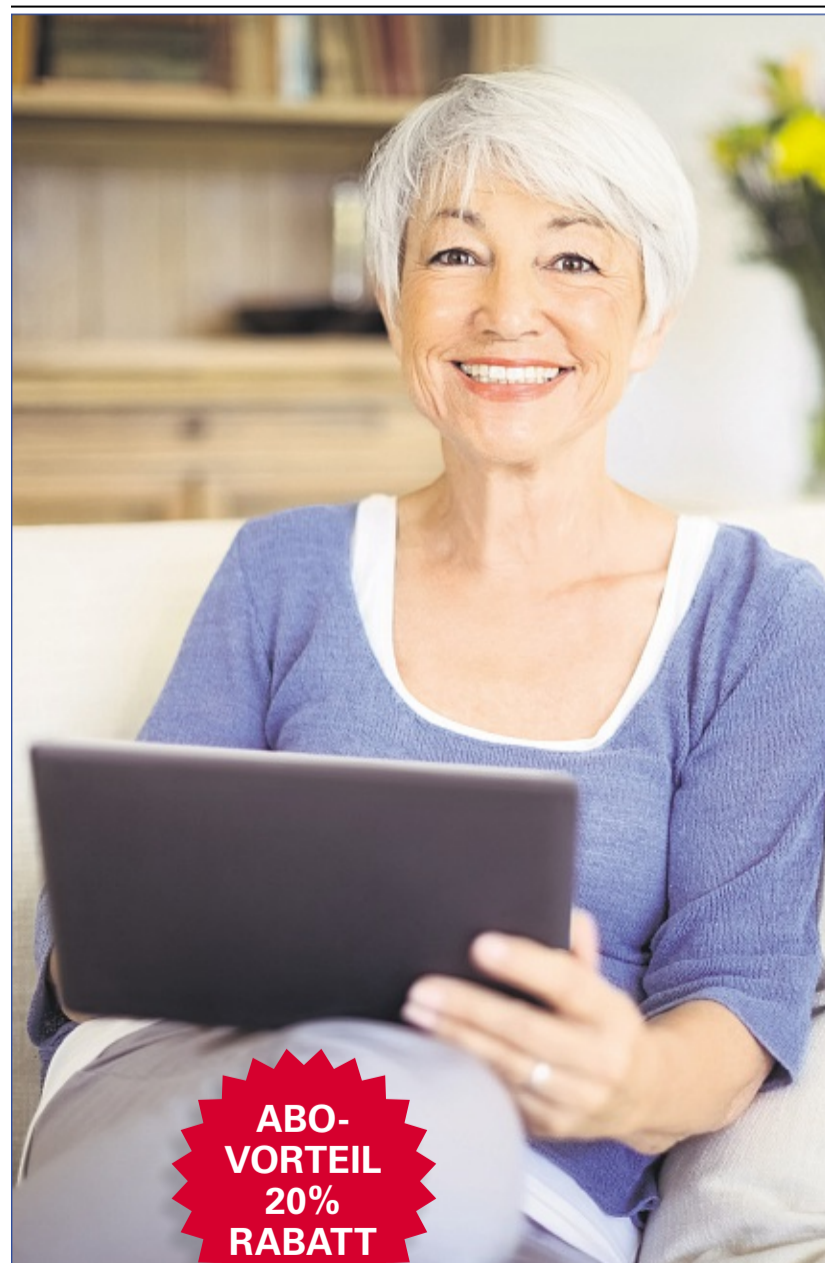
Pächterwohnung ebenso vorstellen wie Ferienhütten oder einige Wohnmobil-Stellplätze. Einen richtigen Reisemobilhafen sieht die Fraktion dagegen am Marschenpark.

Der Legerader Wald eignet sich nach Dafürhalten der Sozialdemokraten für Fitness-Angebote, außerdem bringen sie einen Ruheforst ins Spiel. Einzig im Stadtpark gebe es kaum Handlungsbedarf. Dieser werde durch die Stadtgärtner „vorbildlich gepflegt“.

Einen Zeitplan für die Umsetzung der zahlreichen Ideen

hat die SPD nicht präsentiert, es ist wohl eher ein mittel- bis langfristiges Vorhaben und keines, das in einem Rutsch realisiert werden soll. „Jedes Jahr ein bisschen“, lautet Schwind-Hansens Formel.

Was das Ganze kosten soll, liegt noch nicht einmal im Ungefähren. „Kosten interessieren uns nicht“, sagt Holger Jessen, teils ernst, teils mit einem Augenzwinkern. „Niebüll hat ja einen verhältnismäßig wohlhabenden Haushalt“, sagt der Vorsitzende des Bau- und Verkehrsausschusses.



**ABO-
VORTEIL
20%
RABATT**

shz das medienhaus

Tablet-Schulungen
für Anfänger und Fortgeschrittene

Erste Schritte mit dem Tablet

12 Unterrichtsstunden

Sie möchten wissen, ob ein Tablet das Richtige für Sie ist oder haben sich gerade eins gekauft? Lernen Sie hier die grundlegenden Funktionen kennen. Bringen Sie Ihr Tablet mit, für die Schulung stellen wir auch Leihgeräte zur Verfügung.

Termine:

iPad	Di., Do., Fr.	17./19./20.09.2019 jeweils 9.00–12.15 Uhr oder 13.00–16.15 Uhr
Android- Tablet	Mo.–Mi.	21.–23.10.2019 jeweils 9.00–12.15 Uhr oder 13.00–16.15 Uhr

Gebühr: 65,00 €
nur 52,00 € für Abonnenten!

Was kann mein Tablet?

8 Unterrichtsstunden

Sie kennen bereits die Grundfunktionen Ihres Tablets, möchten jedoch mehr erfahren? Wir zeigen Ihnen weiterführende Funktionen und wie Sie Ihr Tablet an Ihre Bedürfnisse anpassen können. Bringen Sie dazu bitte Ihr eigenes Gerät mit.

Termine:

iPad	Mo./Di.	23./24.09.2019 jeweils 9.00–12.15 Uhr oder 13.00–16.15 Uhr
Android- Tablet	Mo./Di.	28./29.10.2019 jeweils 9.00–12.15 Uhr oder 13.00–16.15 Uhr

Gebühr: 38,00 €
nur 30,40 € für Abonnenten!

Maximal 12 Teilnehmer/-innen pro Seminar. Veranstalter: Wirtschaftsakademie Schleswig-Holstein GmbH. Veranstaltungsort: Bildungszentrum für Tourismus und Gastronomie (BTG), Flensburger Chaussee 30 in 25813 Husum.

Gleich anmelden: Telefon 04841 9608-30 · www.wak-sh.de/it.html